



OFFICIAL TYRE PARTNER

PROMETEO

PROUD SPONSOR OF



Discover more on prometeon.com

Copyright © 2023 Prometeon Tyre Group S.r.l. The PIRELLI logo is a trademark used by Prometeon Tyre Group S.r.l. under license. Prometeon Tyre Group S.r.l. reserves the right to modify the contents of this publication without prior notice. The data included in the leaflet may change after updates.

RO1 PROWAY



MADE TO LAST.
HIGH-PERFORMING.
EVERYWHERE.

PROMETEO
TYRE SOLUTIONS FOR PROFESSIONALS



地域輸送用の最新世代タイヤ。
あらゆる路面状況において最高の汎用性と
高い安全性を発揮するように設計されています。

汎用性

新世代の地域輸送用タイヤは、トレッドパターンをより広く、
より深くすることで、さまざまな路面状況での走行性能、
安全性、タイヤの信頼性を向上させています。

耐久性

改良され最適化された接地圧は、タイヤの偏摩耗を防ぎ、
タイヤの寿命を延ばします。強化された構造はカーカスの損
傷を防ぎ、タイヤ寿命末期のカーカスの有用性を高めます。

効率性

転がり抵抗を改善した新しい
タイヤラインは、長距離走行と
低燃費のバランスを実現しています。

R01 PROWAY

STEER & MULTIAXLE

新開発の2層のトレッドコンパウンドにより、
剛性を高め、転がり抵抗を低減

トレッド幅の拡大により、長距離走行性能、
ロードホールディング、ステアリング精度を向上

4本のジグザグ形状の溝付き縦リブが制動距離を短縮し、
ロードホールディングと安全性を向上させる。

すべての溝の底にある機能的なサイプがグリップ提供し、
いかなる路面状況でも均一に摩耗し、ハンドリングを向上
させ、寿命が尽きるまで優れた性能を発揮する。

改良されたタイヤの溝により、石の噛み込みや下地ベルトへの
貫通のリスクを低減し、タイヤの寿命を延ばします。



R01 PROWAY

DRIVE



新しいトレッドコンパウンド配合により、過酷な道路状況でも優れた燃費とトラクションを実現



トレッド幅の拡大により、高い長距離走行性能とロードホールディングを実現



高密度のサイプがトラクションとグリップを提供し、タイヤの寿命が尽きるまで優れた性能を発揮します。

新開発の2層のトレッドコンパウンドにより、トレッドの一体性が向上し、転がり抵抗が低減。



形状を最適化した新しいサイプと横溝により、スノーグリップとスノートラクション性能を向上



革新的なトレッドブロックのピッチ配列による新しいトレッドパターンにより、長距離走行性能、摩耗の均一性、走行安全性を向上。



新バンパー・テクノロジーにより、通常の着用感と快適な音響を実現



22.5"



19.5"



主要なパフォーマンスの改善点

+10%* 強化された構造による耐久性の向上

+15%* 新しいトレッドコンパウンドと
+10%* トレッドデザインにより、長距離走行と
 均一な摩耗を実現

+5%* 新しいトレッド形状と寸法による安全性の向上

* vs R88 / R:01s



電気自動車

電気自動車に装着された場合、
 Serie 01 Pro tyres (セリエ01プロタイヤ)は優れた性能を発揮します。

- ▶ 燃費
- ▶ フットプリント
- ▶ トレッドコンパウンド
- ▶ 転がり抵抗

プロメテオンは、すべての最新世代のタイヤが
 電気自動車に適していることを証明しています。

当社の技術パッケージにより、以下のようなEV使用に関連する
 最大の課題を解決する効率的なソリューションを提供します。

- ▶ バッテリー重量
- ▶ 使用中の急速放電
- ▶ 加速時に発生する高トルク

R01 PRO STEER, MULTIAXLE & DRIVE (R01プロステア、マルチアクスルアンドドライブ)はクラス最高の効率性を実現。



FULLY RUBBERIZED CORDS

(フルラバーコード)

ベルト構造を構成するゴム引きコードケーシングの耐疲労性を保証します。



SPIRAL ADVANCED TECHNOLOGY

(スパイラル先端技術)

トラック用 -三つのベルト

均一な摩耗、タイヤ寿命の延長、リトレッド性、ハンドリングの向上を保証するベルト構造。

*一部サイズのみ



DUAL LAYER TREAD COMPOUND (デュアルレイヤートレッドコンパウンド)/ HIGH SILICA FORMULATION COMPOUND

(ハイシリカフォーミュレーションコンパウンド)

トレッドコンパウンドは設計され、数え切れないほどの条件下でテストされました。ウェットグリップ、低発熱による転がり抵抗の向上、低温下での構造的完全性を保証。



CROSS OVER BEAD (クロスオーバー・ビード)

強化ビードは、長方形ワイヤースチールの新しい形状と組み合わせられ、ケーシングの全ライフサイクルにおいて、より高い柔軟性とビード着座性、そして優れた耐久性を兼ね備えています。強化ビードは高荷重に対する優れた耐性を保証します。



PRO GREEN ENDURING COMPOUND

(プログリーンエンデュアリングコンパウンド)

カーボンブラックとフィラーを新たに配合した新世代のコンパウンドは、高い耐摩耗性、高い走行距離、引き裂き強度を保証し、環境に配慮した持続可能な新素材でタイヤの寿命を最後まで伸ばす。



STEP SHOULDER RIB PROFILE (ステップショルダーリッププロフィール)

革新的なショルダートレッドプロフィールにより、接地圧を適切に分散し、均一な摩耗と走行距離を実現。

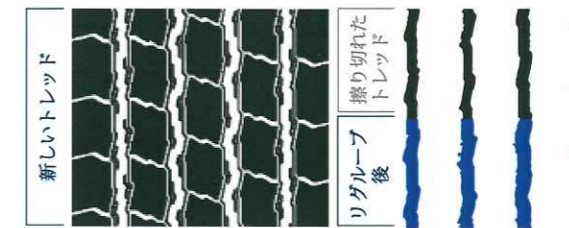
*一部サイズのみ



R01 PROWAY STEER/MULTIAXLE

サイズ	ロードインデックス/スピードコード	断面幅 [MM]	全体直径 [MM]	静荷重半径 [MM]	ローリングサークル [MM]	リム径 (***)	トレッド溝の深さ [MM]	トレッド部幅 [MM]	
12R22.5	152/149M	302	1088	510	3315	9.00 (8.25)	16.5	240	V
215/75R17.5	128/126M	216	762	357	2321	6.00 (6.75)	13	190	V
225/75R17.5	129/127M	224	777	365	2367	6.75 (6.00)	13	180	V
225/80R17.5	123/122L	233	806	377	2458	6.75 (6.00)	14.5	180	**
245/70R19.5	144/142J	251	846	393	2580	7.50 (6.75)	12.5	212	V
265/70R19.5	144/142J	261	869	405	2651	7.50 (8.25)	13.5	216	V
275/70R22.5	148/145M	282	964	449	2940	8.25 (7.50)	16	240	**
275/80R22.5	149/146L	280	1016	474	3099	8.25 (7.50)	14.5	220	V
295/80R22.5*	152/149M (153/150J)	310	1059	493	3230	9.00 (8.25)	16	247	**
315/60R22.5	154/148L	319	957	443	2916	9.75 (9.00)	14.5	275	V
315/70R22.5	156/150L (154/150M)	315	1014	471	3092	9.00 (9.75)	15	264	**
315/80R22.5*	158/150L (154/150M)	319	1082	503	3300	9.00 (9.75)	16	256	V
385/65R22.5*	164/K (158L)	385	1074	495	3272	11.75 (12.25)	16	308	V
8.25R16	128/124M	242	861	405	2625	6.50H (6.00G)	14	180	V
7.00R16	118/114L	202	778	365	2373	5.50E (6.00G)	12	150	**

リグループ

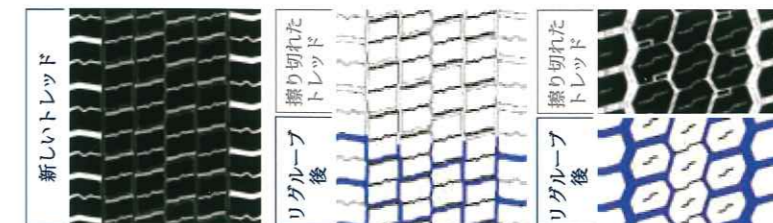


最大リグループ再深さ：2 mm - 最大リグループ幅：8 mm

R01 PROWAY DRIVE

サイズ	ロードインデックス/スピードコード	断面幅 [MM]	全体直径 [MM]	静荷重半径 [MM]	ローリングサークル [MM]	リム径 (***)	トレッド溝の深さ [MM]	トレッド部幅 [MM]	
11R22.5	149/146L	277	1062	501	3239	8.25 (7.50)	20.5	235	**
245/70R19.5	144/142J	252	855	402	2608	7.50 (6.75)	16	218	**
295/80R22.5	152/149M (153/150J)	310	1070	498	3263	9.00 (8.25)	20	260	**
315/80R22.5	158/150L (154/150M)	319	1096	509	3343	9.00 (9.75)	22	265	**

リグループ



245/70R19.5のみ
最大リグループ再深さ：2 mm - 最大リグループ幅：8 mm

Snow grip/3PMSFマーク
* MUTIAXLEとしての使用可能性
** 開発中
*** 下線は計測リム